

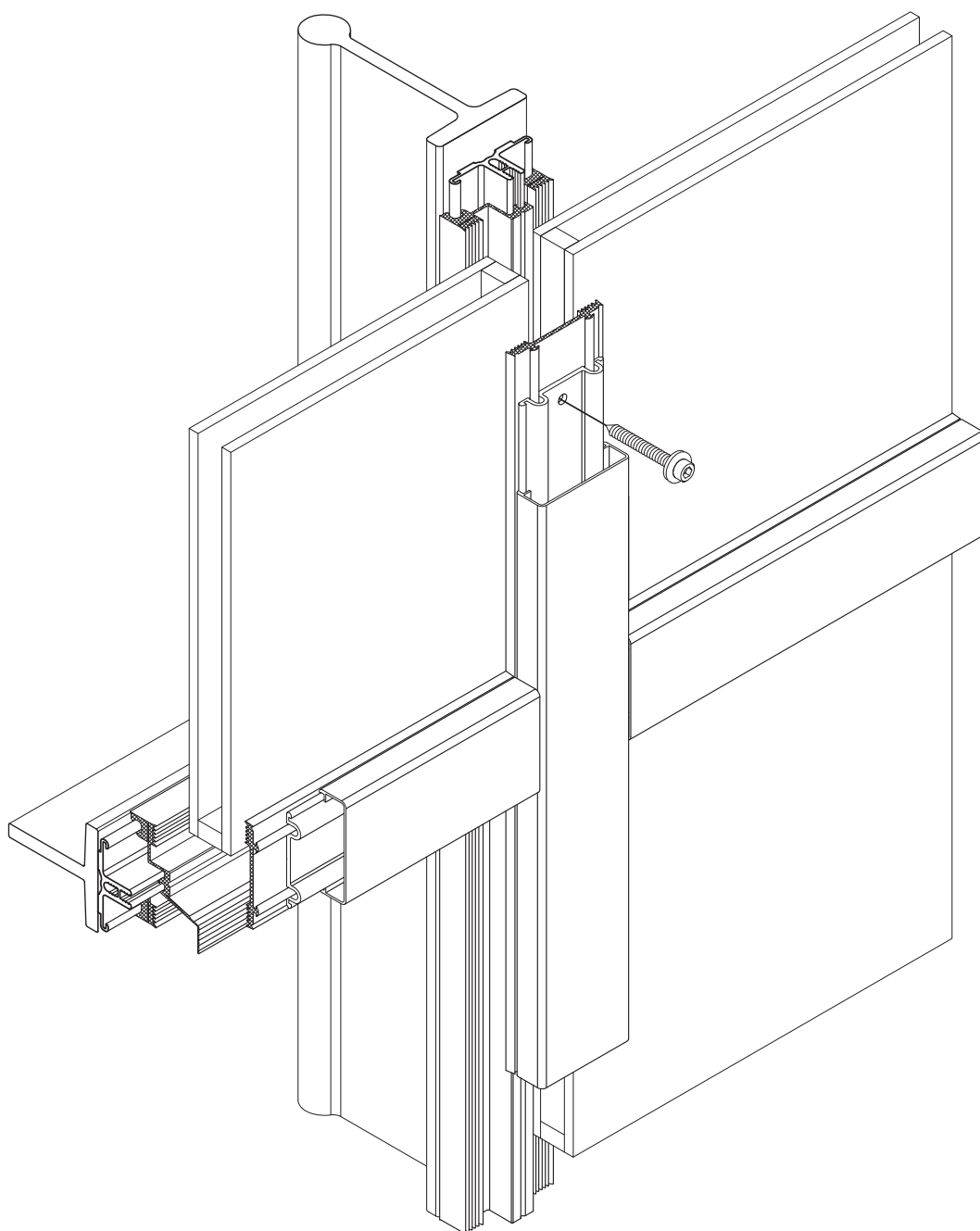
Stabalux T

5.1	Stabalux T - Systeem	3
5.1.1	Systeemeigenschappen	3
5.1.2	Systeemprofielen	7
5.2	Stabalux T - Verwerkingwijze	9
5.2.1	Kolom-liggerverbinding	9
5.3	Stabalux T - Constructie	10
5.3.1	Dwarsdoorsneden systeem	10
5.3.2	Opmerkingen	12

Systeemeigenschappen

5.1
1

Stalen glasvliesgevel systeem Stabalux T
Toepassing met opschroefkanaal

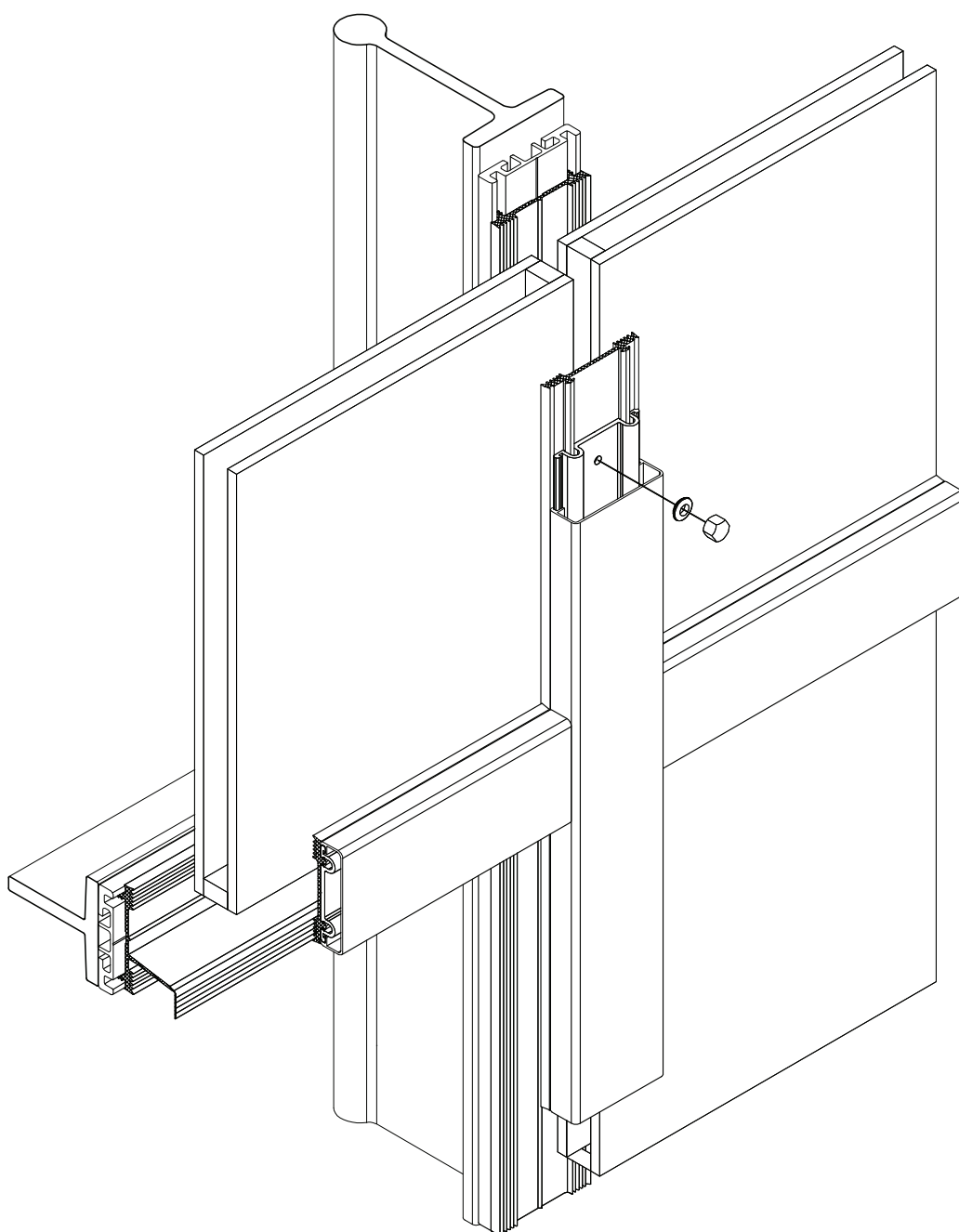


T_1.1_001.dwg

Systemeigenschappen

5.1
1

Stalen glasvliesgevel systeem Stabalux T
Toepassing met tussenprofiel



T_1.1_001.dwg

Systemeigenschappen

5.1
1

Systembeschrijving Stabalux T

Het Stabalux T-profiel onderscheidt zich in vergelijking met andere standaard profielen door zijn scherpe hoeken en de helderheid van zijn vorm, deze wordt door de bijna volledige rechte hoek van de losse T-elementen samen gecreëerd.

De warmgewalste Stabalux T-profielen worden met zo goed als parallelle wanden geproduceerd. De hoekafrondingen zijn klein gehouden. De oppervlakken hebben het typische karakter van gewalste profielen. Alle veel voorkomende organische en metallische oppervlaktebehandelingen zijn mogelijk.

Opzetprofielen die de afdichting geleiden maken de T-profielen tot deel van een uitstekend beglazingssysteem met een dragende basisconstructie van staal. Wij bevelen zowel het Stabalux ZL-S Systeem (tussenprofiel op staal) als het AK-S Systeem (opschroefkanaal op staal) aan.

Stabalux ZL-S – Tussenprofiel op staal

Stabalux ZL-S is een eenvoudig en goedkoop opbouwsysteem voor enkelvoudige- en isolatiebeglazing en biedt een compleet afgestemd programma voor het maken van gevels en daken met een dragende, stalen basisconstructie.

Meer informatie over het systeem en de eigenschappen, de handleidingen voor de montage en aansluitingen aan het gebouw is te vinden in het bijbehorende hoofdstuk Stabalux ZL-S.

Stabalux AK-S – Opschroefkanaal op staal

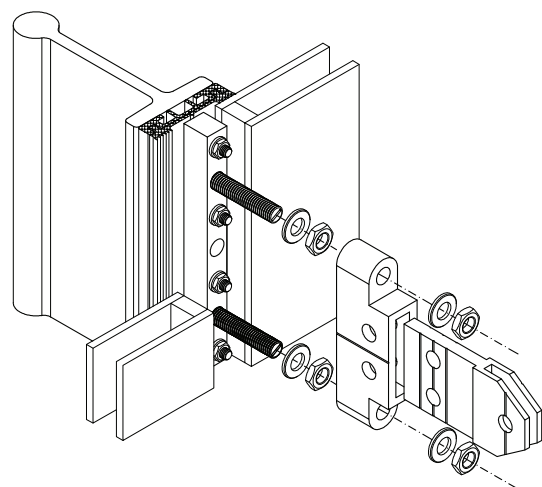
Het Stabalux AK-S systeem biedt voor verticale en aflopende beglazingen een compleet afgestemd programma voor de inzet van isolerende glas. Het opschroefkanaal is voor de inzet in wand- en dakomgeving identiek en wordt met een schroefverbinding direct op de stalen onderconstructie bevestigd. De voordelen van de opschroefkanaaltechnologie worden volledig benut.

Meer informatie over het systeem en de eigenschappen, de handleidingen voor de montage en aansluitingen aan het gebouw is te vinden in het bijbehorende hoofdstuk Stabalux AK-S.

Stabalux SOL

Behalve de bekende maatregelen tegen felle lichtinval en te hoge warmte-instraling door zonlicht bieden wij een eigen systeem aan met lamellen die aan de buitenzijde worden gemonteerd.

Daarbij wordt er vooral op gelet dat niet alleen aan de architectonische en klimatologische eisen wordt voldaan, maar dat de bevestiging en de montage op het Stabalux-systeem zijn afgestemd. De beglazing en afdeklijsten (klemlijsten) worden niet extra belast door de optredende krachten van de zonwering. De montage en afdichting zijn eenvoudig en efficiënt.



T_1.1_002.dwg

Systemeigenschappen

5.1
1

Brandwerendheid in het Stabalux T Systeem

Onafhankelijk van de systemen ZL-S en AK-S worden door de montage van brandwerende afdichtingen op de Stabalux T-profielen, kleine aanvullende aanpassingen en brandwerend glas worden uitstekende brandwerende eigenschappen bereikt. Voor Stabalux T-profielen zijn de Duitse veiligheidsklassen G30 en F30 afgegeven alsmede de algemene bouwtechnische certificaten volgens DIN 4102 deel 13.

Het principe van de het afdichtings- en schroefstelsel is volgens het systeem Stabalux ZL-S - **zonder** tussenprofiel - uit te voeren.

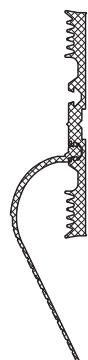
Bij brandwerende beglazing is het verplicht RVS-klemlijsten toe te passen. Zowel onderlijsten voor verdeckte schroeven als ook onderlijsten voor zichtbare schroeven zijn toegestaan. Alle voorgeschreven richtlijnen van de gecertificeerde toelating moeten worden nageleefd.



GD 6026 G30 / GD 6026 F30
Binnenafdichting kolom
Verticale beglazing



GD 6216 G30
Binnenafdichting kolom
Schuine beglazing



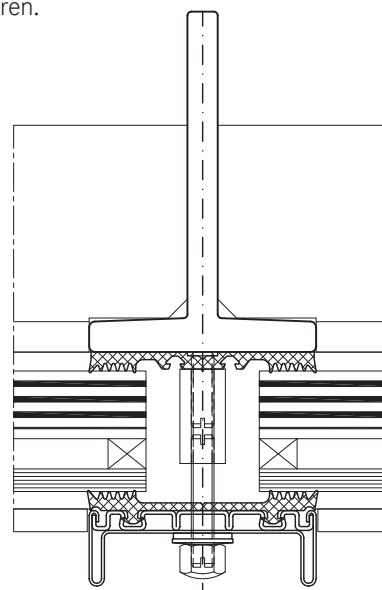
GD 6026 G30 / GD 6026 F30 met
Liggerflap Z 0012, Z 0013 of Z 0014
Binnenafdichting ligger
Verticale beglazing



GD 6218 G30
Binnenafdichting ligger
Schuine beglazing

Brandwerende afdichtingen

De afdichtingen van Stabalux zijn organische materialen van rubber op EPDM-basis en voldoen aan de norm DIN 7863, niet-cellige elastomeer afdichtingsprofielen in de venster- en gevelbouw. Bij aansluitingen op het gebouw met materialen die niet uit het Stabalux assortiment afkomstig zijn, moet de bouwer controleren of de materialen en de contactmiddelen elkaar verdragen (compatibiliteit). Brandwerende afdichtingen zijn speciaal ontwikkelde producten waarvan de technische specificaties bij het DIBt (Duits instituut voor de bouwtechniek) zijn geregistreerd. Zoals alle organische materialen zijn elastomeren brandbaar als daarop lange tijd hoge temperaturen en zuurstof inwerken. Om de brandgevoeligheid te beperken wordt het materiaal voor de afdichting met anorganische stoffen vermengd. Het aandeel anorganische stoffen heeft een positief effect op de brandwerendheid, maar zorgt ervoor dat de hardheid toeneemt en de mechanische stabiliteit afneemt. Daarom moet er bij brandwerende afdichtingen op worden gelet dat het oppervlak van de constructie vlak en zonder oneffenheden is en exact op de afdichtingsprofielen aansluit. Afhankelijk van de geometrie (vorm en maat) van de afdichting kan het bij brandwerende afdichtingen nodig zijn om de afdichtingen uit de verpakking te nemen en gestrekt neer te leggen respectievelijk op te slaan. Warme temperaturen bevorderen de soepelheid van de afdichtingen en maken het gemakkelijker om deze te monteren.



T_1.1_003.dwg

Systeempromfielen

5.1
2

T-promfiel van staal

- De Stabalux T-promfielen zijn warmgewalste niet verzinkte speciale promfielen met de staalkwaliteit S235
- Walsschilfers zijn niet te vermeiden.
- De fabricage toleranties zijn volgens de DIN ISO 2768 - c - L vastgelegd.
- De rondingen van de Stabalux T 60120-R en T 60180-R kunnen afvlakkingen vertonen die tijdens de productie ontstaan zijn.
- De warmgewalste Stabalux T-promfielen worden met een vlakheid volgens DIN 59051 geleverd en zijn voor verzinking voorbereid.

- Een deklaag van verf of vernis op staal met een in een dompelbad verzinkt oppervlak: duplex-systeem.
- Deklaag van verf of vernis op staal met een onverzinkt oppervlak.
- Dompelbad verzinking zonder gekleurde deklaag.

Coating van Stabalux T-promfielen

Bij de juiste voorbehandeling kunnen de gangbare coatingmethoden zoals luchtdrogende meerlaagse lak- of verfsystemen (natte coating) of thermohardende coatingen (inbrandlak/poedercoating) worden toegepast.

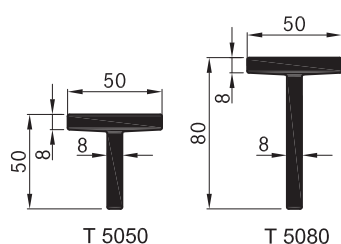
Corrosiebescherming van Stabalux T-promfielen

(Hoofdstuk 9)

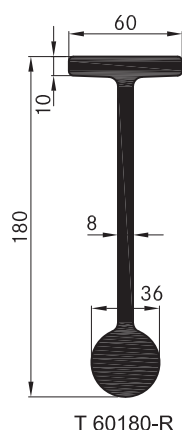
In de regel worden de kolom-liggerconstructies vanwege esthetische redenen van een laklaag voorzien. Volgende mogelijkheden van corrosiebescherming zijn mogelijk:

Profieloverzicht Stabalux T-promfielen, warmgewalst

Systeem 50 (Levering op aanvraag)



Systeem 60 (Levering op aanvraag)



Systeemprofielen

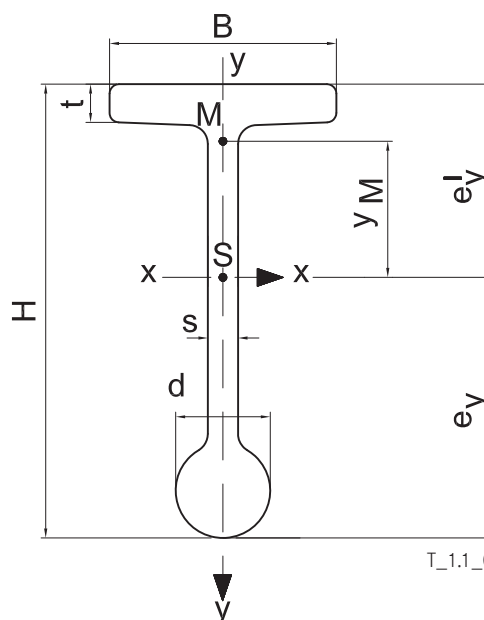
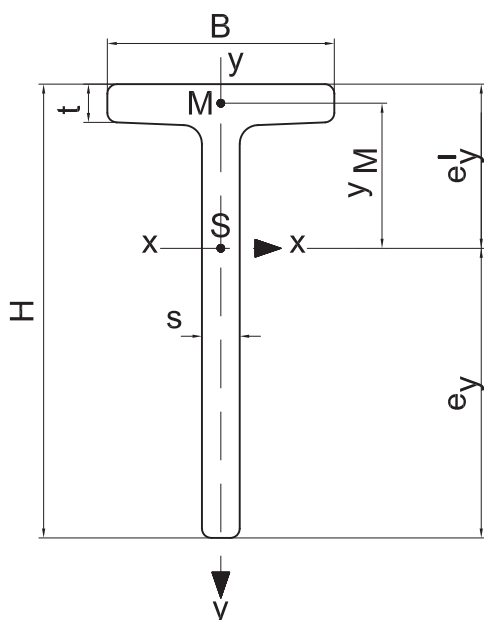
5.1
2

Tabellen met geometrische kengetallen van Stabalux T-profielen

Profielnummer 1)	H	B	t/s/d	U	U* 2)	g	A	e _y	e' _y	I _x	W _x (e _y)	W _x (e' _y)	i _x	S _x	I _y	W _y (B/2)
-	mm	mm	mm	m ² /m	m ² /m	kg/m	cm ²	cm	cm	cm ⁴	cm ³	cm ³	cm	cm ³	cm ⁴	cm ³
T 5050	50	50	8/8/-	0.198	0.148	5.91	7.53	3.48	1.53	16.65	4.79	10.92	1.49	4.83	9.03	3.61
T 5080	80	50	8/8/-	0.258	0.208	7.80	9.93	5.27	2.73	63.50	12.04	23.28	2.53	11.12	9.16	3.66
T 60180 R	180	60	10/8/36	0.503	0.443	21.29	27.12	8.76	9.24	1160.86	132.57	125.59	6.54	81.45	27.71	9.24

Profielnummer 1)	W _y (s/2)	W _y (d/2)	i _y	S _y ³⁾	S _y ⁴⁾	I _T	W _T	I _w	Z _M	i _p	i _M	W _{x,pl}	α _{x,pl}	W _{y,pl}	α _{y,pl}
-	cm ³	cm ³	cm	cm ³	cm ³	kg/m	m ² /m	m ² /m	cm ²	cm	cm	cm ³	-	cm ³	-
T 5050	22.57	-	1.10	2.66	-	1.72	2.03	0.00	-1.10	1.85	3.41	8.67	1.81	5.97	1.65
T 5080	22.89	-	0.96	2.66	-	2.24	2.63	0.00	-2.30	2.71	3.55	21.54	1.79	6.45	1.76
T 60180 R	-	15.40	1.01	4.73	3.89	21.08	11.71	1410.49	-3.88	6.62	7.67	162.21	1.29	19.35	2.10

- 1) aanvragen van de levermogelijkheden van de profielen
- 2) Coatingoppervlak = zichtbare oppervlak van de profielen in gemonteerde toestand
- 3) Statisch moment halve doorsnede t.o.v. z-as bovenste flens
- 4) Statisch moment halve doorsnede t.o.v. z-as onderste flens (Rond)



T_1.1_005.dwg

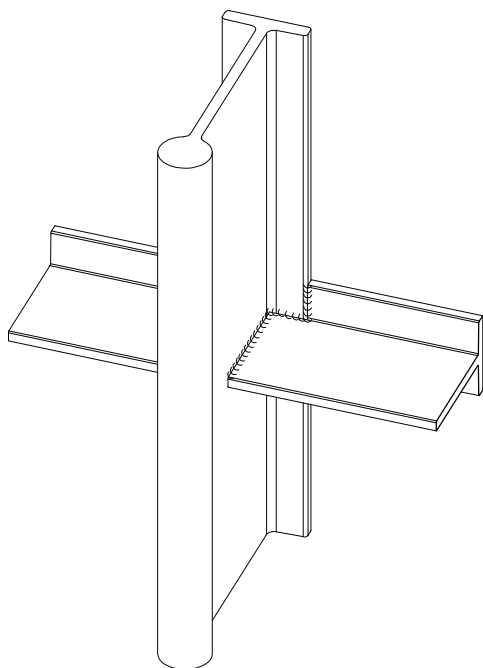
Kolom-liggerverbinding

5.2
1

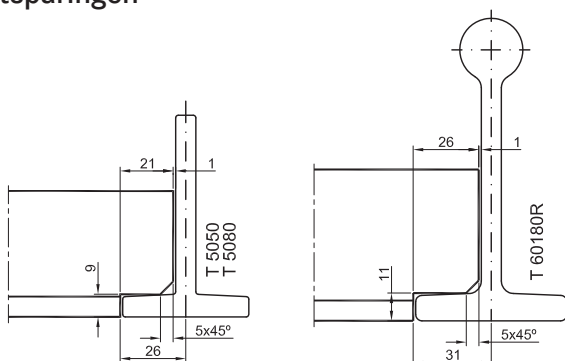
De kolom-liggerverbindingen van de Stabalux T-profielen zijn uit te voeren volgens de staalbouw afhankelijke voorschriften en kunnen door de ontwerper of verwerker zelf vormgegeven worden.

Gelaste verbindingen

- De liggerprofielen zijn volgens de aanwijzingen uit te sparen. De aangegeven maten hebben betrekking op de nominale maten van de profielen. De profieloleranties zijn te beachten.
- Ter plaatse van het afdichtingsvlak zijn aanwezige lassen vlak te slijpen.
- De las is aan de hand van de constructieve eisen en voorschriften te maken.

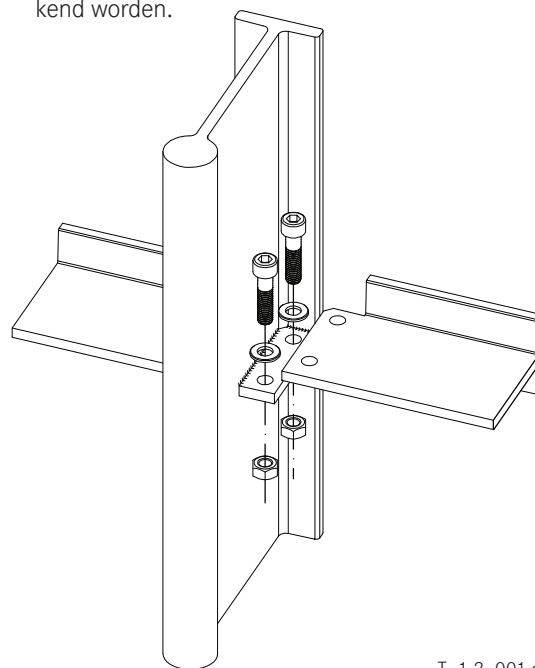


Uitsparingen



Geschroefde verbindingen

- De liggerprofielen zijn volgens de aanwijzingen uit te sparen. De aangegeven maten hebben betrekking op de nominale maten van de profielen. De profieloleranties zijn te beachten.
- Alternatief kunnen uit optische overwegingen op basis van de architectonische wensen de uitsparingen anders uitgevoerd worden.
- Het afdichtingsvlak dient in één vlak te liggen.
- De geschroefde verbinding moet statisch nagerekend worden.



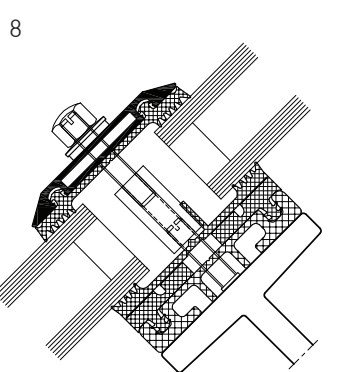
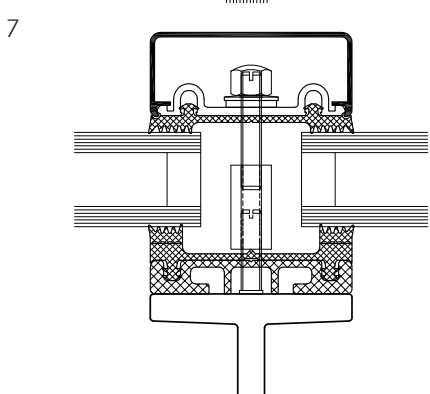
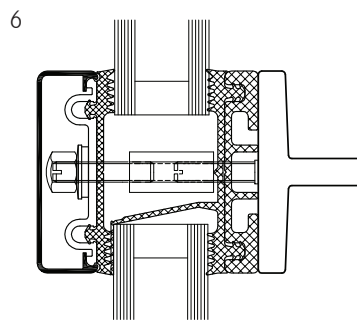
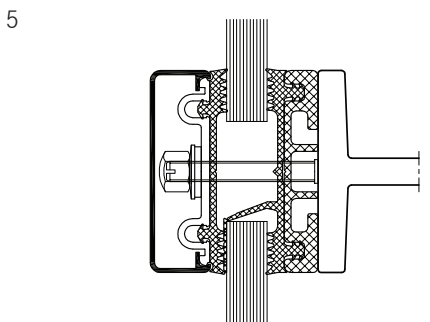
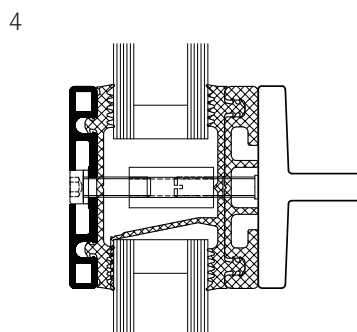
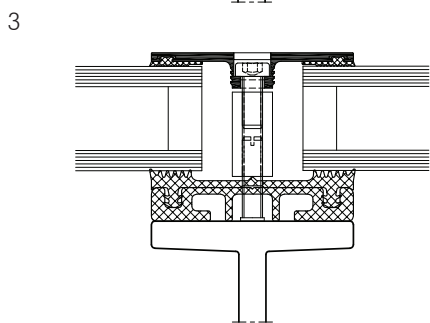
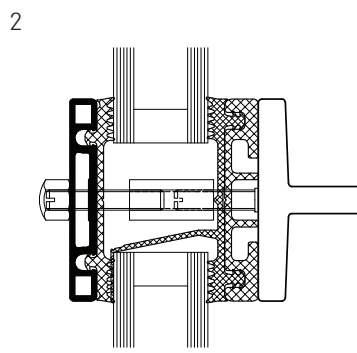
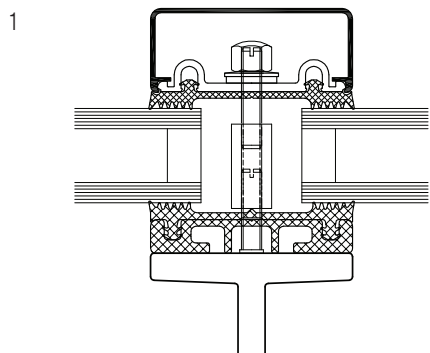
T_1.2_001.dwg

T_1.2_002.dwg

Dwarsdoorsneden systeem

5.3
1

Voorbeelden systeem Stabalux ZL-T



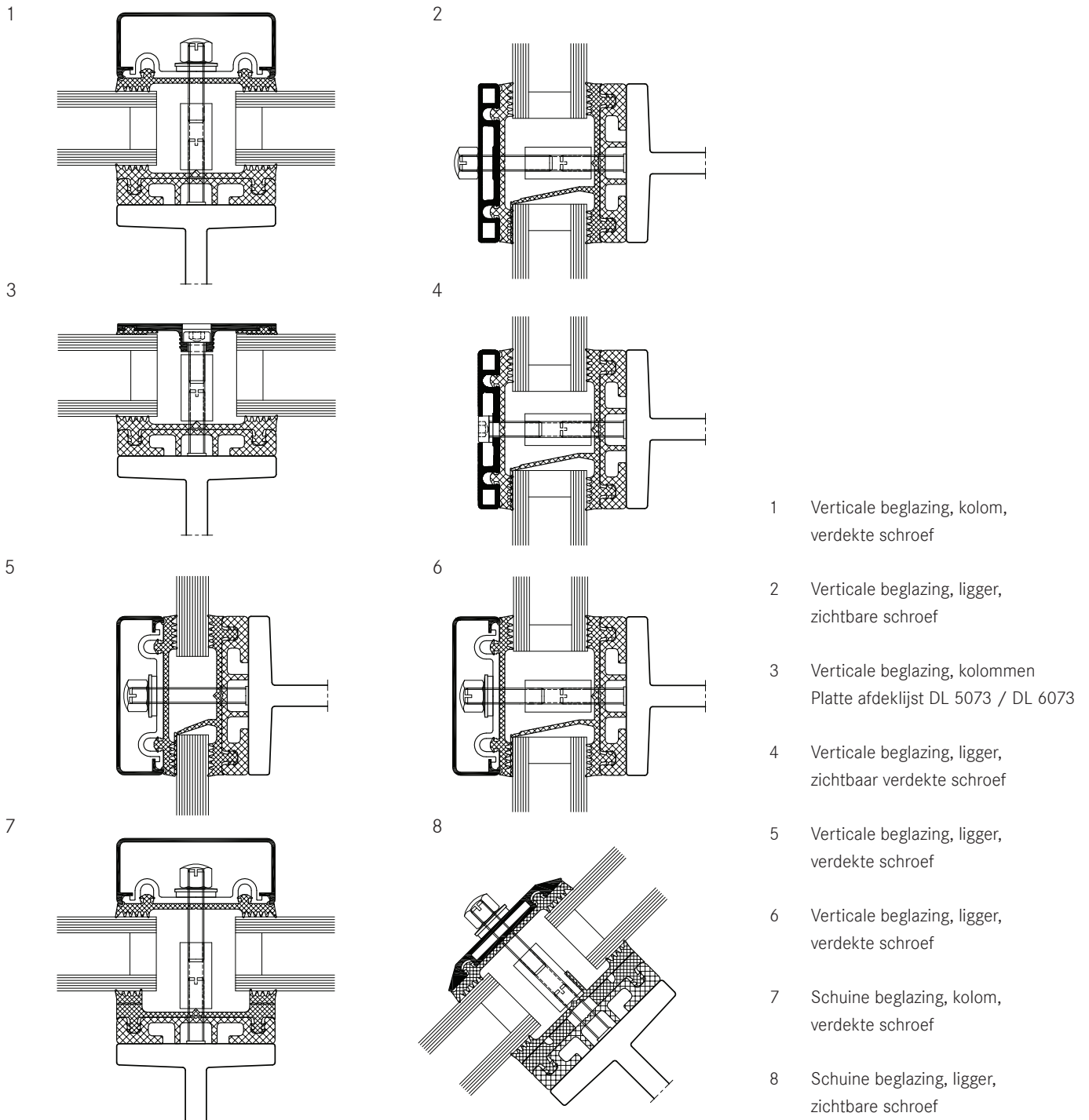
- 1 Verticale beglazing, kolom, verdekte schroef
- 2 Verticale beglazing, ligger, zichtbare schroef
- 3 Verticale beglazing, kolommen
Platte afdeklijst DL 5073 / DL 6073
- 4 Verticale beglazing, ligger, zichtbaar verdekte schroef
- 5 Verticale beglazing, ligger, verdekte schroef, Enkelvoudige beglazing.
- 6 Verticale beglazing, ligger, verdekte schroef
- 7 Schuine beglazing, kolom, verdekte schroef
- 8 Schuine beglazing, ligger, zichtbare schroef

T_1.3_001.dwg

Dwarsdoorsneden systeem

5.3
1

Voorbeelden systeem Stabalux AK-T



T_1.3_002.dwg

Opmerkingen

5.3
2

Varianten voor de positie en invatting van glaspanelen

Voor opmerkingen en voorbeelden zie hoofdstuk Stabalux ZL-S en AK-S. Zijn niet alle catalogus afbeeldingen van het systeem Stabalux T in de download via www.stabalux.com vindbaar, dan graag ons aanspreken.

Systeemdetails

Voor opmerkingen en voorbeelden zie hoofdstuk Stabalux ZL-S en AK-S. Zijn niet alle catalogus afbeeldingen van het systeem Stabalux T in de download via www.stabalux.com vindbaar, dan graag ons aanspreken.

Aansluitingen op het gebouw

Voor opmerkingen en voorbeelden zie hoofdstuk Stabalux ZL-S en AK-S. Zijn niet alle catalogus afbeeldingen van het systeem Stabalux T in de download via www.stabalux.com vindbaar, dan graag ons aanspreken.

Inbouw van deuren en ramen

Voor opmerkingen en voorbeelden zie hoofdstuk Stabalux ZL-S en AK-S. Zijn niet alle catalogus afbeeldingen van het systeem Stabalux T in de download via www.stabalux.com vindbaar, dan graag ons aanspreken.