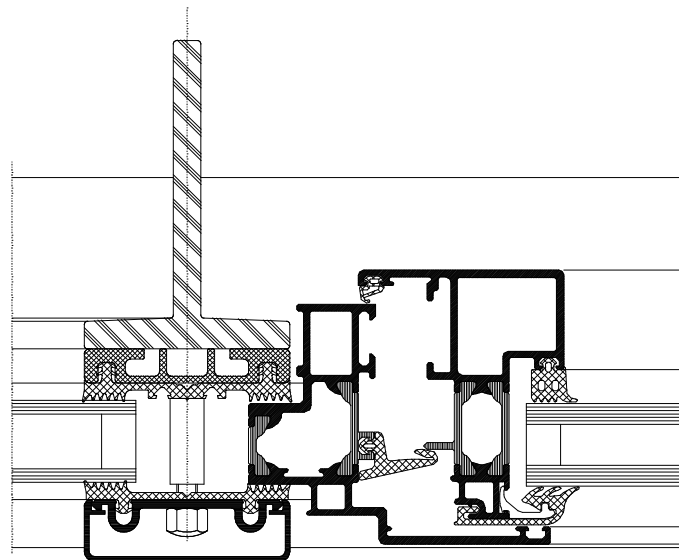


Einbau von Fenstern und Türen in Stabalux-Fassaden

Pfosten-Riegelfassaden und Glasdächer von Stabalux sind völlig neutral in der Wahl der Einsetzelemente. Alle gängigen Fenster- und Türensysteeme können eingebaut werden. Entsprechend der gewählten Glasdicke sind die Sonderblendrahmenprofile der Fenster- und Türenhersteller zu wählen. Falls keine Profile mit geeigneten Einsteckfalzen verfügbar sind, können alternative Einspannungen entsprechend nachfolgenden Beispielen angewandt werden. Fenster werden wie Glaselemente in der Fassade geklotzt und zusätzlich gegen Verrutschen gesichert.

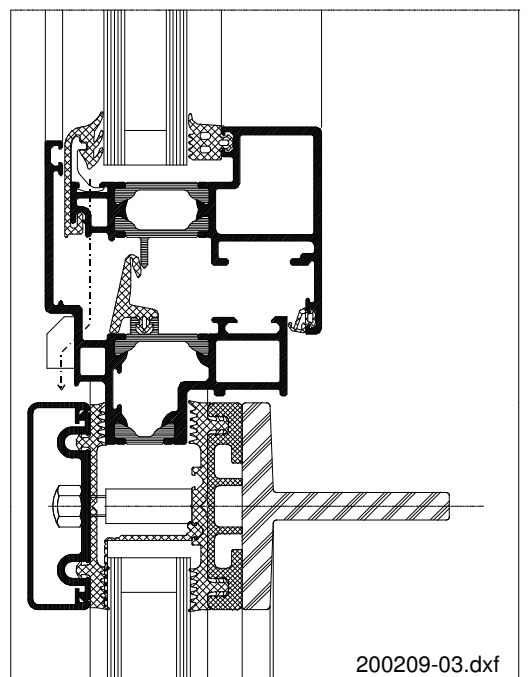
seitlicher Anschluss eines Schüco-Fensterelementes der Serie 70 B



200209-01.dxf

40
3

unterer Anschluss eines Schüco-Fensterelementes der Serie 70 B



200209-03.dxf

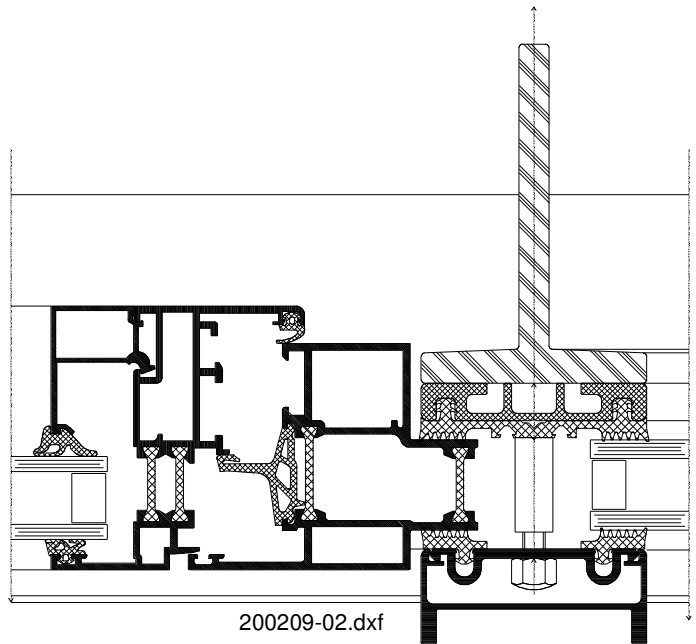
Konstruktionsdetails

Stabalux ZL

40.03.03

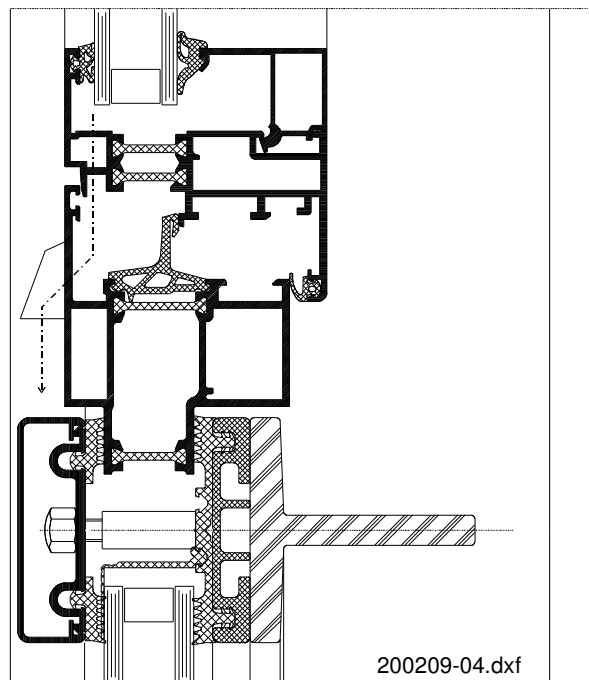
Seite 2

seitlicher Anschluss eines Wicona Wicline 60 Fensterelementes



40
3

unterer Anschluss eines Wicona Wicline 60 Fensterelementes



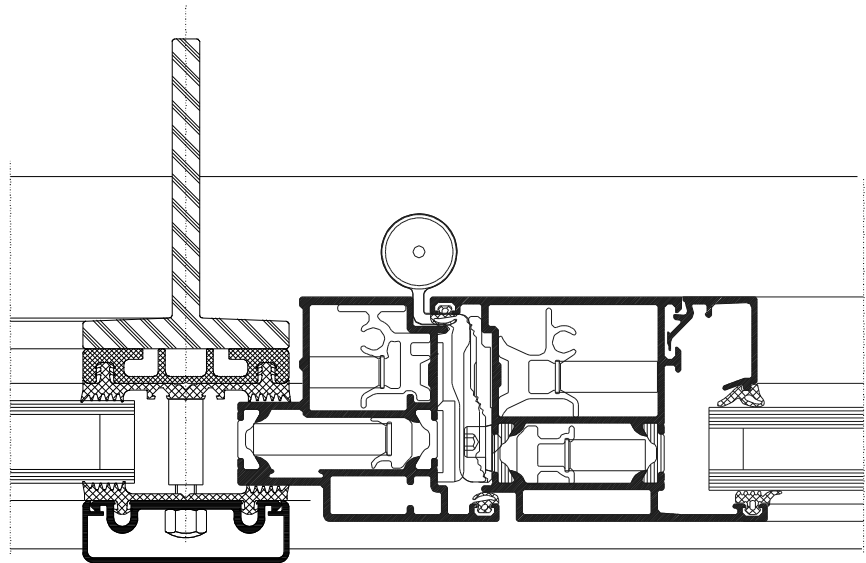
Konstruktionsdetails

Stabalux ZL

40.03.03

Seite 3

seitlicher Anschluss eines Türelementes Schüco R 65



200209-05.dxf

40
3