

# Konstruktionsdetails

Stabalux H

40.03.03

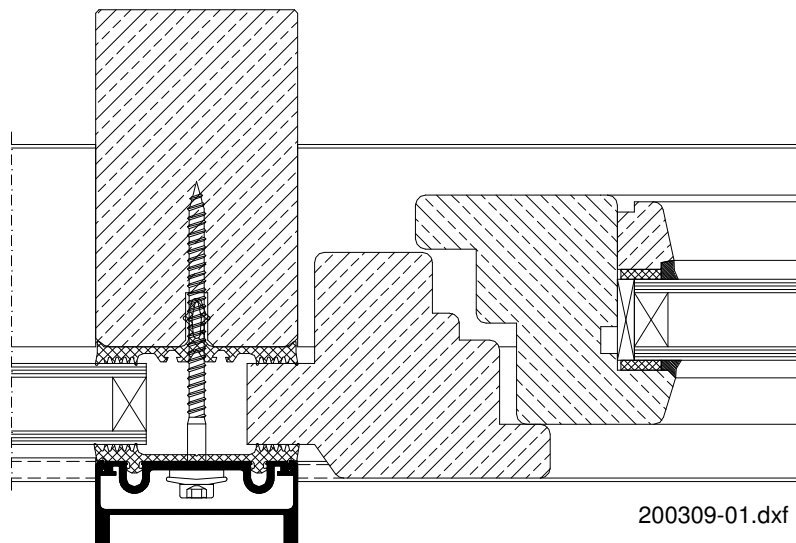
Seite 1

## Einbau von Fenstern und Türen in stabalux-Fassaden

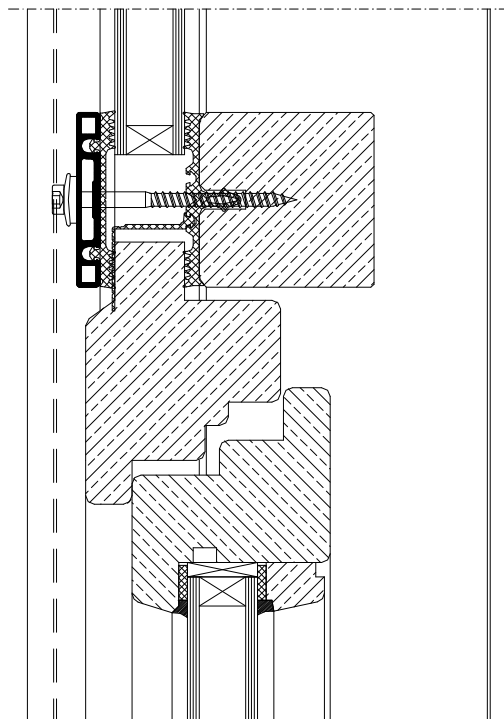
Pfosten-Riegelfassaden und Glasdächer von stabalux sind neutral in der Wahl der Einsetzelemente. Alle gängigen Fenster- und Türensysteeme können eingebaut werden. Entsprechend der gewählten Glasdicke sind die Sonderblendrahmenprofile der Fenster- und Türenhersteller zu wählen. Falls keine Profile mit geeigneten Einsteckfalzen verfügbar sind, können alternative Einspannungen entsprechend nachfolgenden Beispielen angewandt werden. Fenster werden wie Glaselemente in der Fassade auf Glasauflagen abgesetzt, geklotzt und zusätzlich gegen Verrutschen gesichert.

40
3

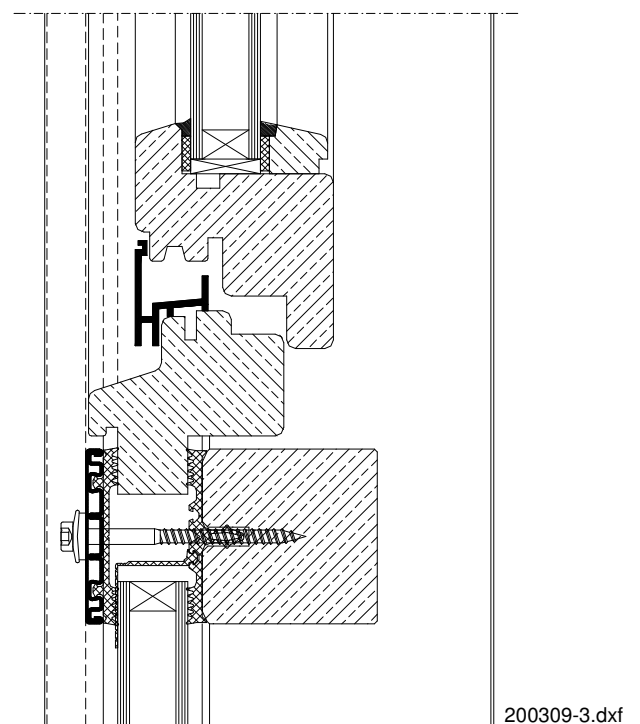
seitlicher Anschluss eines Holzfenster-elementes



oberer Anschluss eines Holzfenster-elementes



unterer Anschluss eines Holzfenster-elementes



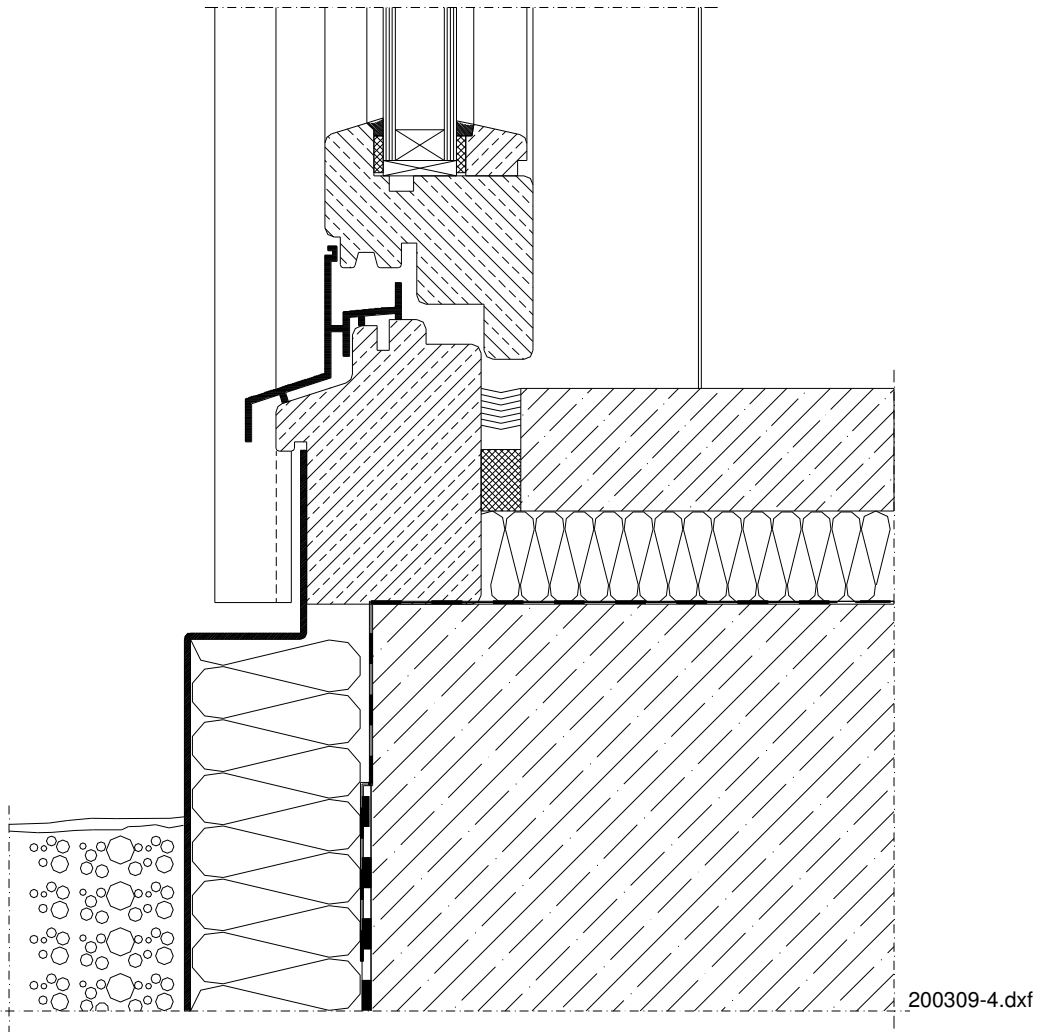
## Konstruktionsdetails

Stabalux H

40.03.03

Seite 2

unterer Anschluss eines Holztürelementes



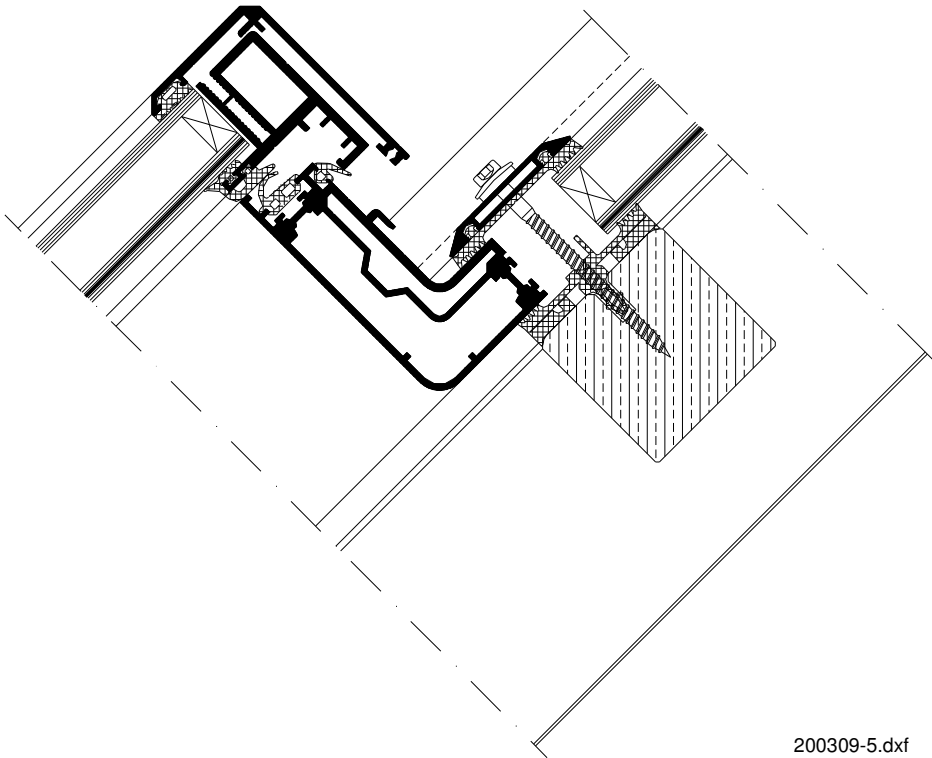
# Konstruktionsdetails

Stabalux H

40.03.03

Seite 3

oberer Anschluss eines Alu-Dachklappflügel ins stabalux-Holzsystem

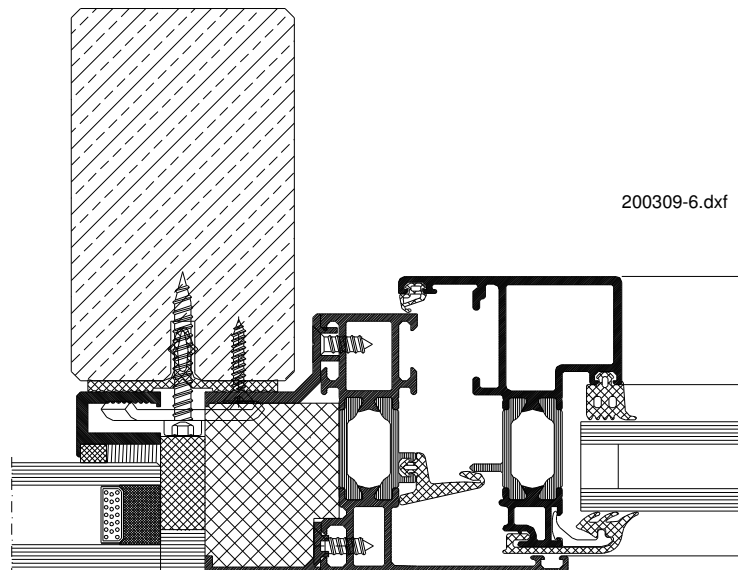


200309-5.dxf

40
3

## Fensteranschluss bei SG-Fassaden

Den Fenster- bzw. Türrahmen tragend ist das innere Anschlussprofil ausgebildet. Dieses muss auch zusätzlich mit der Fassadenkonstruktion verschraubt werden. Das äussere Anschlussprofil gleicht das Blendrahmenprofil optisch an die Ganzglasfassade an und hat Dichtfunktion. Der Hohlraum zwischen den Anschlussprofilen wird mit speziellen Dämmkernen gefüllt.



200309-6.dxf